



QUICK START GUIDE

JBL CINEMA SB190





EN Before using this product, read the safety sheet carefully.

FR Avant d'utiliser ce produit, lisez attentivement la fiche de sécurité.

DA Læs sikkerhedsarket omhyggeligt, før du bruger dette produkt.

DE Lies vor der Verwendung dieses Produkts das Sicherheitsdatenblatt sorgfältig durch.

ES Antes de usar este producto, lee la hoja de seguridad atentamente.

ES-MX Antes de usar este producto, lea la hoja de seguridad con atención.

FI Lue käyttöturvallisuustiedote huolellisesti ennen tuotteen käyttöä.

IT Prima di utilizzare questo prodotto, leggere attentamente la scheda di sicurezza.

NL Lees het veiligheidsblad voordat u dit product gebruikt.

NO Før du bruker dette produktet, må du lese sikkerhetsbladet nøye.

PL Przed użyciem produktu, przeczytaj uważnie arkusz dot. bezpieczeństwa.

PT Antes de usar este produto, leia cuidadosamente as instruções de segurança.

PT-BR Antes de usar o produto, leia cuidadosamente esta ficha de segurança.

SK Pred použitím tohto výrobku si pozorne prečítajte bezpečnostný hárok.

SV Läs säkerhetsbladet noggrant innan du använder produkten.

RU Перед использованием изделия внимательно прочитайте инструкцию по безопасности.

ZH-CN 使用本产品前，请仔细阅读安全说明书。

ZH-TW 在使用本產品前，請仔細閱讀安全說明書。

ID Sebelum menggunakan produk ini, bacalah lembar panduan keselamatan dengan cermat.

JP この製品を使用する前に、安全シートをきちんとお読みください。

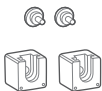
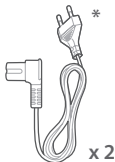
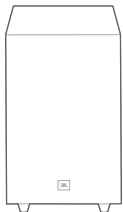
KO 제품을 사용하기 전에 안전 관련 주의사항을 자세히 읽으십시오.

MM ဤကုန်ပစ္စည်းကို အသုံးမပြုမီ ဘေးကင်းလုံခြုံရေးစာရွက်ကို ဂရုတစိုက် ဖတ်ရှုပါ။

AR قبل استخدام هذا المنتج، اقرأ صحيفة بيانات السلامة بعناية.

HE לפני השימוש במוצר זה, קרא בעיון את גיליון הבטיחות.



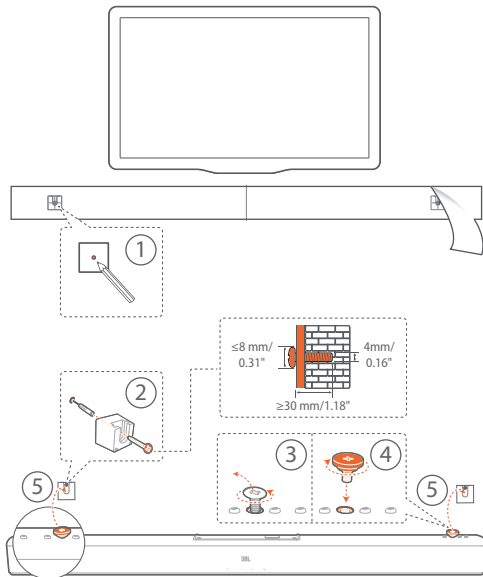
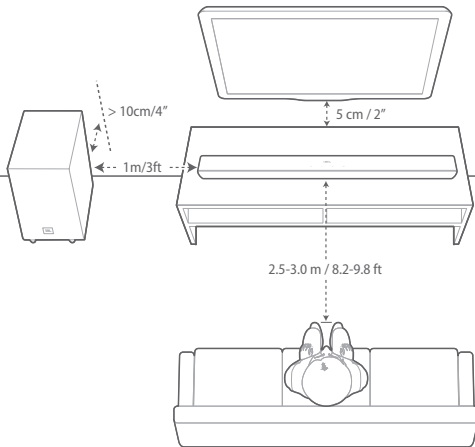


- EN** * Power cord quantity and plug type vary by regions.
- FR** * Le nombre de cordons secteur et les types des prises varient selon les régions.
- DA** * Strømledningens længde og stiktype varierer efter region.
- DE** * Anzahl und Steckertyp des Netzkabels weichen je nach Region ab.

- ES** * El número y el tipo de cables de alimentación puede variar según la región.
- ES-MX** * La cantidad de cables de alimentación y el tipo de enchufe varía según la región.
- FI** * Virtajohtojen määrä ja liitäntätyyppi vaihtelevat alueittain.
- IT** * Il numero dei cavi di alimentazione e il tipo di spina variano da regione a regione.
- NL** * Aantal netsnoeren en type stekker is afhankelijk van de regio.
- NO** * Antall strømkabler og kontakter varierer mellom områder.
- PL** * Ilość przewodów zasilających i rodzaj wtyczki różnią się w zależności od regionu.
- PT** * Os cabos de alimentação e o tipo de tomada variam de região para região.
- PT-BR** * O cabo de alimentação e o tipo de tomada variam de região para região.
- SK** * Špecifikácia napájacieho kábla a typ zástrčky sa líšia podľa regiónov.
- SV** * Antalet strömkablar och kontakttyp varierar i olika regioner
- RU** * Длина шнура питания и тип вилки зависит от региона.
- ZH-CN** * 电源线的数量和插头类型依地区而不同。
- ZH-TW** * 電源線數量和插頭類型因區域而異。
- ID** * Jumlah kabel daya dan jenis steker berbeda-beda tergantung wilayah.
- JP** * 電源コードの本数とプラグタイプは地域によって異なります。
- KO** * 전원 코드 수량 및 플러그 유형은 지역별로 다릅니다.
- MM** * ပါဝါကြိုးအရေအတွက်နှင့် ပလတ်ခေါင်းအမျိုးအစားသည် ဒေသများအလိုက် ပြောင်းလဲမှုရှိနိုင်သည်။

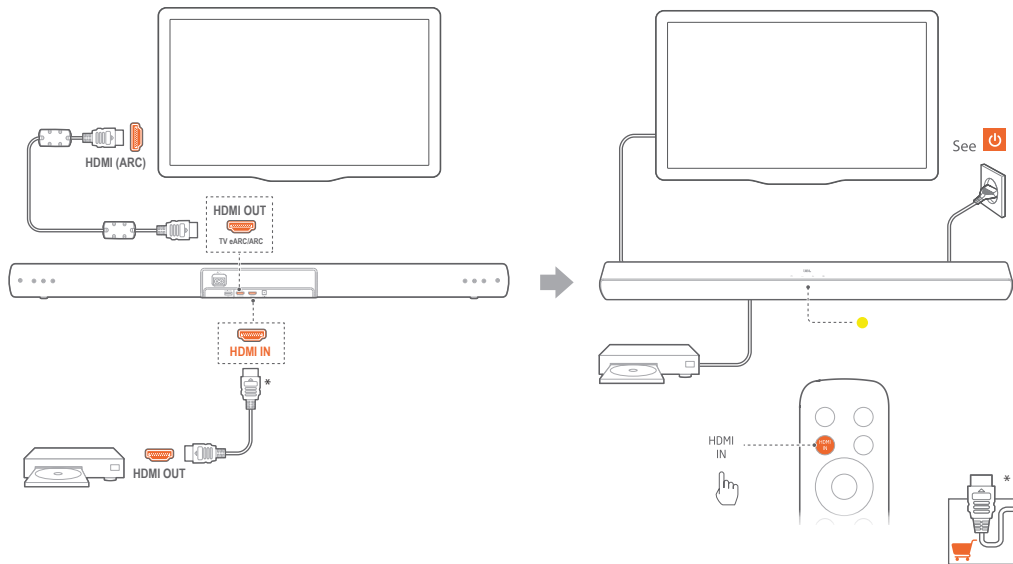
* تختلف كمية كبل الطاقة ونوع القابس حسب المناطق. **AR**

* כמות כבלי החשמל וסוג התקע משתנים בהתאם לאזור. **HE**



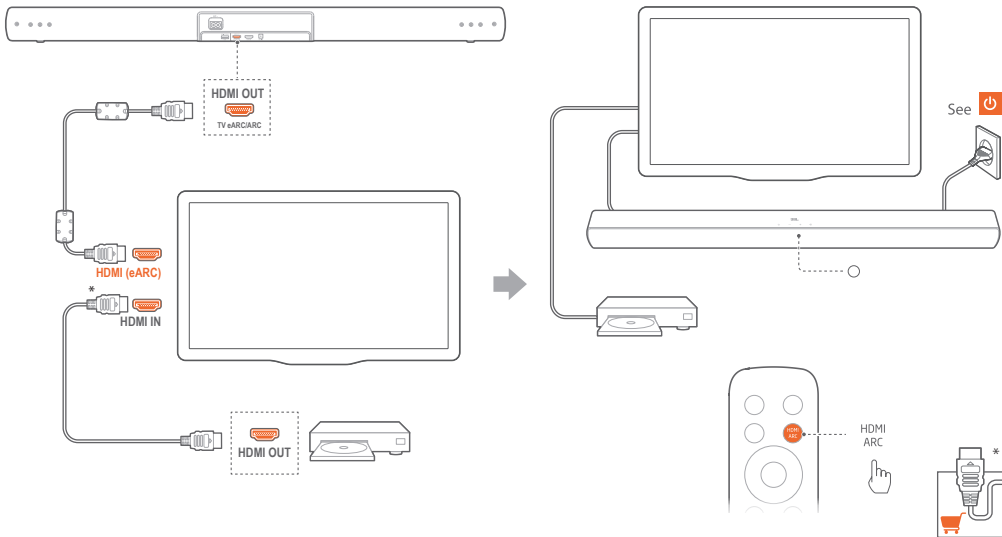


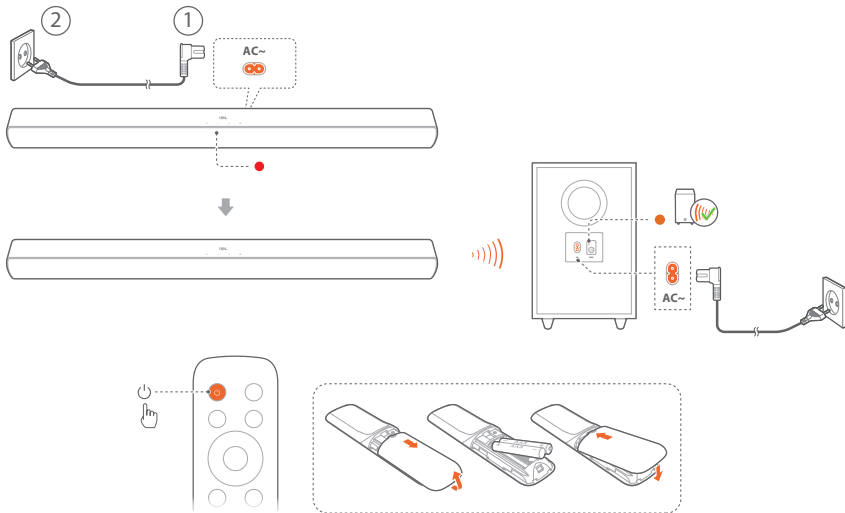
TV (HDMI ARC)





TV (HDMI eARC)





EN The subwoofer and the soundbar will be paired automatically when both are powered on.

FR Le caisson de graves et la barre de son sont jumelés automatiquement lorsque les deux sont allumés.



DA Subwoofer og soundbar parres automatisk, når de begge tændes.

DE Der Subwoofer und die Soundbar werden automatisch gekoppelt, wenn beide eingeschaltet sind.

ES El subwoofer y la barra de sonido se emparejan automáticamente al encender ambos dispositivos.

ES-MX El altavoz de graves inalámbrico y la barra de sonido se sincronizan automáticamente cuando ambos se encienden.

FI Subwooferin ja soundbarin laitepari muodostuu automaattisesti, kun molemmat on kytketty päälle.

IT Il subwoofer e la soundbar si abbineranno automaticamente una volta accesi entrambi.

NL De subwoofer en de soundbar worden automatisch gekoppeld wanneer beide zijn ingeschakeld.

NO Subwooferen og lydplanken sammenkobles automatisk når begge er slått på.

PL Subwoofer oraz soundbar zostaną sparowane automatycznie po włączeniu zasilania.

PT O subwoofer e a soundbar se emparelham um com o outro automaticamente ao serem ligados.

PT-BR O subwoofer e a soundbar se emparelham automaticamente um com o outro ao serem ligados.

SK Subwoofer a soundbar (zvukový tyč) budú automaticky spárované pri zapnutí.

SV Subwoofern och soundbaren parkopplas automatiskt när de slås på.

RU Сабвуфер и звуковая панель будут сопряжены автоматически при включении обоих устройств.

ZH-CN 次重低扬声器和条形音响两者一经开启会自行配对。

ZH-TW 重低音喇叭和條形音箱將在通電時自動配對。

ID Subwoofer dan soundbar akan dipasangkan secara otomatis saat keduanya dinyalakan.

JP サウンドバーとサブウーファー双方の電源を入れると自動的にペアリングされます。

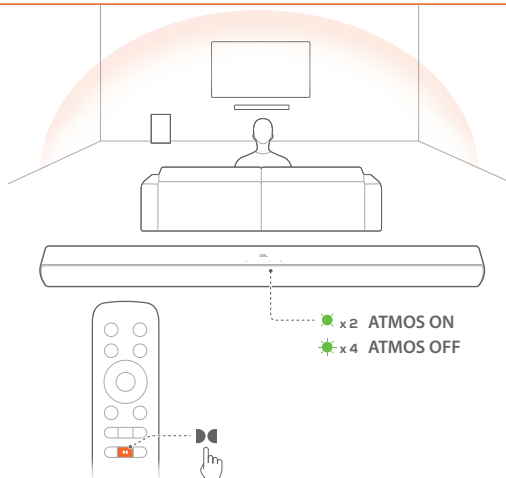
KO 서브우퍼와 사운드바의 전원이 켜져 있는 경우 자동으로 페어링됩니다.

MM ဂူဖာအငယ်နှင့် အသံဘားနှစ်ခုလုံးကို ပါဝင်ဖွင့်သည့်အခါ အလိုအလျောက် ယှဉ်တွဲမည်ဖြစ်ပါသည်။

AR سيتم إقران مضخم الصوت والعارضة الصوتية تلقائياً عند تشغيل كل منهما.

HE הסאב-וופר ומקרן הקול יבצעו אוטומטית צימוד ביניהם כששניהם יופעלו.

DOLBY ATMOS® (VIRTUAL)




EN DOLBY ATMOS® (Virtual)


With the Virtual Dolby Atmos, enjoy height sound effects when you play movies in the HDMI IN/HDMI ARC source (See the  chapter).

●: Playing Dolby Atmos audio content

FR DOLBY ATMOS® (Virtual)

Avec le Dolby Atmos virtuel, profitez d'effets sonores de hauteur lorsque vous visionnez des films sur la source HDMI IN/HDMI ARC (voir le chapitre ). ●: Lecture d'un contenu audio Dolby Atmos

DA DOLBY ATMOS® (Virtual)

Med Virtual Dolby Atmos kan du nyde højdelydeffekter, når du afspiller film i HDMI IN/HDMI ARC-kilden (se kapitlet ).

●: Afspiller Dolby Atmos-lydindhold

DE DOLBY ATMOS® (Virtuell)

Mit virtuellem Dolby Atmos genießt du bei der Wiedergabe von Filmen über die HDMI IN/HDMI ARC-Quelle (siehe Kapitel ) beste Soundeffekte. ●: Wiedergabe von Audio-Inhalten mit Dolby Atmos

ES DOLBY ATMOS® (Virtual)

Con Virtual Dolby Atmos, disfruta de los efectos de sonido de altura al reproducir películas de una fuente de HDMI IN/HDMI ARC (consulta el capítulo ). ●: Reproducir contenido de audio Dolby Atmos

ES-MX DOLBY ATMOS® (virtual)


Con la barra de sonido Dolby Atmos virtual, se pueden disfrutar los efectos de sonidos de altura durante películas reproducidas en la fuente de HDMI IN o HDMI ARC (consulte la sección ).

●: Reproduciendo contenido de audio Dolby Atmos

FI DOLBY ATMOS® (Virtuaalinen)

Virtuaalisen Dolby Atmosin kanssa (Virtual Dolby Atmos) nauti korkeista pystysuuntaisia ääniefekteistä toistaessasi elokuvia HDMI IN/HDMI ARC -lähteessä (katso luku ). ●: Toistaa Dolby Atmos -sisältöä

IT DOLBY ATMOS® (Virtual)

Con Virtual Dolby Atmos, è possibile riprodurre effetti audio in altezza durante la riproduzione di film utilizzando la sorgente HDMI IN/HDMI ARC (vedere il capitolo ). ●: Contenuto audio Dolby Atmos in riproduzione

NL DOLBY ATMOS® (Virtual)

Met Virtual Dolby Atmos geniet je van sublieme geluidseffecten wanneer je films kijkt via de HDMI IN/HDMI ARC-bron (zie het hoofdstuk ).

●: Dolby Atmos-audio-inhoud afspelen

NO DOLBY ATMOS® (virtuell)

Med virtuelle Dolby Atmos kan du lytte til høyde-lydeffekter når du ser på film med HDMI IN/HDMI ARC som kilde (Se kapitlet ).

●: Avspilling av Dolby Atmos-lydinnhold

DOLBY ATMOS® (VIRTUAL)

PL DOLBY ATMOS® (wirtualny)

Dzięki wirtualnej technologii Virtual Dolby Atmos możesz cieszyć się wysokiej jakości efektami dźwiękowymi podczas odtwarzania filmów na urządzeniu ze złączem HDMI IN/HDMI ARC (patrz rozdział [📄](#)).

- Odtwarzanie zawartości audio Dolby Atmos

PT DOLBY ATMOS® (Virtual)

Com o Virtual Dolby Atmos, desfrute de grandes efeitos sonoros quando reproduzir filmes na fonte HDMI IN/HDMI ARC (consulte o capítulo [📄](#)).

- Reproduzir conteúdo de áudio Dolby Atmos

PT-BR DOLBY ATMOS® (Virtual)

O Virtual Dolby Atmos realça os efeitos sonoros de filmes. Para ativá-lo, é preciso usar a entrada HDMI IN/HDMI ARC (conforme as instruções do capítulo [📄](#)). ● Reproduzindo conteúdo de áudio Dolby Atmos

SK DOLBY ATMOS® (Virtuálny)

S virtuálnym Dolby Atmos si vychutnávaťe výškové zvukové efekty pri prehrávaní filmov zo zdroja HDMI IN/HDMI ARC (pozri kapitolu [📄](#)).

- Prehrávanie zvuku Dolby Atmos

SV DOLBY ATMOS® (Virtuellt)

Med Dolby Atmos Virtuellt kan du njuta av höjdljudeffekter när du spelar filmer i HDMI IN/HDMI ARC-källan (Se avsnittet [📄](#)).

- Spela Dolby Atmos-innehåll

RU DOLBY ATMOS® (виртуальная технология)

С виртуальной технологией Dolby Atmos вы можете наслаждаться трехмерными звуковыми эффектами при воспроизведении фильмов на источнике HDMI IN / HDMI ARC (см. главу [📄](#)).

- Воспроизведение звука в формате Dolby Atmos

ZH-CN DOLBY ATMOS® (虚拟)

借助虚拟杜比全景声 (Dolby Atmos), 您可以通过 HDMI IN/HDMI ARC 源播放电影时畅享置顶音效 (请参阅 [📄](#) 一章)。

- 播放杜比全景声音频内容

ZH-TW DOLBY ATMOS® (虛擬)

結合虛擬 Dolby Atmos (杜比全景聲), 在播放 HDMI IN/HDMI ARC 來源 (請參閱 [📄](#) 一章) 影片時盡情享受高音質。

- 播放杜比全景聲音訊內容

ID DOLBY ATMOS® (Virtual)

Dengan Dolby Atmos Virtual, nikmati efek suara tinggi ketika memutar film di sumber HDMI IN/HDMI ARC (Lihat bab [📄](#)).

- Memutar konten audio Dolby Atmos

JP DOLBY ATMOS® (バーチャル)

HDMI IN/HDMI ARC に接続した機器で映画を再生する際は、バーチャルドルビーアトモス (Dolby Atmos) でワンランク上のサラウンドエフェクトをお楽しみいただけます ([📄](#) の章をお読みください)。

- ドルビーアトモスオーディオ内容を再生する

KO DOLBY ATMOS® (가상)

HDMI IN/HDMI ARC 소스의 영화를 감상할 때 ([📄](#) 참조) 가상 Dolby Atmos가 선사하는 최고의 사운드 이펙트를 즐겨보세요.

- Dolby Atmos 오디오 콘텐츠 재생 중

MM DOLBY ATMOS® (အသွင်တူ)

Virtual Dolby Atmos ကို အသွင်ပြု၍ HDMI IN/HDMI ARC ရင်းမြစ်မှ ရုပ်ရှင်များကို သင်ဖွင့်ကြည့်သည့်အခါ ဖြင့်မားသည့် အသံအထူးပြုလုပ်ချက်များကို နှစ်သက်ခံစားကြည့်ပါ ([📄](#) အခန်းကို ဖတ်ကြည့်ပါ။)

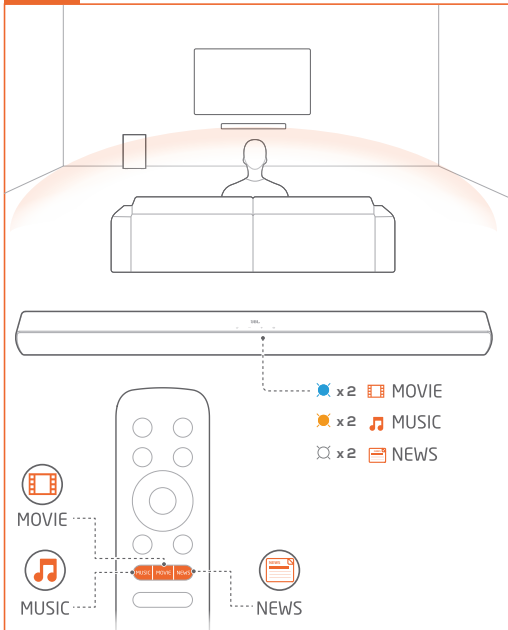
- Dolby Atmos အော်ဒီယို အကြောင်းအရာကို ဖွင့်ကြည့်ခြင်း

(الافتراضية) DOLBY ATMOS® [AR]

من خلال تقنية (Dolby Atmos) الافتراضية، استمتع بتأثيرات صوتية عالية عند تشغيل الأفلام من مصدر HDMI IN/HDMI ARC (انظر الفصل [📄](#)). ● تشغيل المحتوى الصوتي بتقنية (Dolby Atmos)

*DOLBY ATMOS (ווירטואלי) [HE]

עם הטכנולוגיה הווירטואלית של "Dolby Atmos", אפשר ליהנות מאפקטים קוליים באיכות גבוהה, בעת הצפייה בסרטים דרך ממשק HDMI ARC/HDMI IN-ה (ראו פרק [📄](#)). ● הפעלת תוכן שמע של Dolby Atmos



EN Pre-defined EQ Settings

With the remote control, select the pre-defined EQ (equalizer) settings for your audio playback.

FR Paramètres d'égalisation prédéfinis

Avec la télécommande, sélectionnez les paramètres d'égalisation (EQ) prédéfinis pour votre lecture audio.

DA Foruddefinerede EQ-indstillinger

Med fjernbetjeningen skal du vælge de foruddefinerede EQ-indstillinger (equalizer) til afspilningen.

DE Vordefinierte EQ-Einstellungen

Wähle mit der Fernbedienung die vordefinierten EQ-Einstellungen (Equalizer) für die Audiowiedergabe.

ES Ajustes de ecualizador predefinidos

Con el control remoto, selecciona los ajustes de ecualizador predefinidos para reproducir audio.

ES-MX Configuración predefinida del ecualizador

Con el control remoto, seleccione la configuración predefinida del EQ (ecualizador) para la reproducción de audio.

FI Esimääritetyt taajuuskorjaimen asetukset

Voit valita kaukosäätimellä esimääritetyt taajuuskorjaimen (EQ) asetukset toistoa varten.

IT Impostazioni EQ predefinite

Con il telecomando, selezionare le impostazioni EQ (equalizzatore) predefinite per la riproduzione audio.



NL Vooraf gedefinieerde EQ-instellingen

Selecteer de vooraf gedefinieerde EQ-instellingen (equalizer) voor audioweergave met de afstandsbediening.

NO Forhåndsdefinerte EQ-innstillinger

Med fjernkontrollen velger du forhåndsdefinerte Eq-innstillinger (equalizer) for lydavspilling.

PL Wstępnie zdefiniowane ustawienia korektora EQ

Za pomocą pilota zdalnego sterowania, wybierz wstępnie zdefiniowane ustawienia EQ (korektora) do odtwarzania audio.

PT Configurações de equalização pré-definidas

Com o controlo remoto, selecione as definições de equalização (equalizador) predefinidas para a sua reprodução de áudio.

PT-BR Configurações predefinidas de equalização

O controle remoto permite seleccionar uma configuração de equalização predefinida.

SK Pred definované nastavenia EQ

Dialkovým ovládačom zvolte pred definované nastavenia EQ (ekvalizéra) pre prehrávanie vášho zvuku.

SV Fördefinierade EQ-inställningar

Med fjärrkontrollen väljer du de fördefinierade EQ-inställningarna (equalizer) för din ljuduppspelning.

RU Предустановленные настройки эквалайзера

Выберите предустановленный режим эквалайзера, подходящий для воспроизведения ваших аудиозаписей, с помощью пульта дистанционного управления.

ZH-CN 预定义均衡器设置

使用遥控器，选择预定义的均衡器设置进行音频播放。

ZH-TW 預定義等化設定

使用遙控器，選擇音訊播放的預定義等化（等化器）設定。

ID Pengaturan EQ Terprogram

Pilih pengaturan EQ (equalizer) terprogram untuk pemutaran audio dengan remote kontrol.

JP プリセットEQ設定

リモコンを使ってプリセットEQを選択し音を調整することが可能です。

KO 사전 정의 EQ 설정

리모컨으로 오디오 재생용 사전 정의 EQ(이퀄라이저) 설정을 선택할 수 있습니다.

MM ကြိုတင်သတ်မှတ်ထားသည့် EQ ဆက်တင်များ

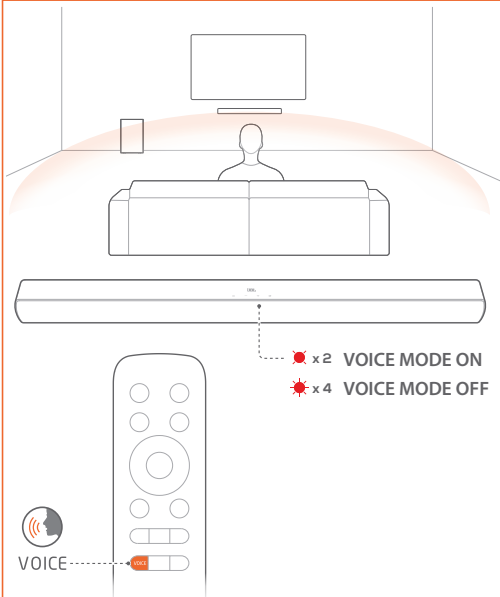
အဝေးရောက်ထိန်းချုပ်မှုနှင့်အတူ သင့်အော်ဒီယို တေးဂီတဖွင့်လှစ်မှုကို ကြိုတင်သတ်မှတ်ထားသည့် EQ (အသံချိန်ညှိကိရိယာ) ဆက်တင်များကို ရွေးပါ။

AR إعدادات المعادل المحددة مسبقاً

باستخدام جهاز التحكم عن بعد، حدد إعدادات المعادل (EQ) المحددة مسبقاً لتشغيل الصوت.

HE הגדרות EQ מוכנות

באמצעות השלט-רחוק, בחר בהגדרות ה-EQ (אקולייזר) המוכנות להפעלת השמע שלך.



- EN** Voice mode for clarity
- FR** Mode voix pour plus de clarté
- DA** Stemme-indstilling for ekstra klarhed
- DE** Sprachmodus für klare Stimmwiedergabe
- ES** Modo de voz para mayor claridad
- ES-MX** Modo de voz para mayor claridad
- FI** Puheäänitila varmistaa selkeyden
- IT** Modalità vocale per una maggiore nitidezza
- NL** Spraakmodus voor helderheid
- NO** Stemmemodus for klarhet
- PL** Tryb głosowy zapewniający wyraźne brzmienie
- PT** Modo de voz para maior clareza
- PT-BR** Modo de voz para clareza
- SK** Režim Voice pre zreteľné dialógy
- SV** Talläge för tydlig röståtergivning
- RU** Голосовой режим для четкости звучания
- ZH-CN** 语音模式清晰度高
- ZH-TW** 提高清晰度的語音模式
- ID** Mode vokal untuk kejernihan
- JP** 明瞭性を高めるボイスモード
- KO** 선명도 향상을 위한 음성 모드
- MM** ကြည်လင်မှုအတွက် အသံမှန်

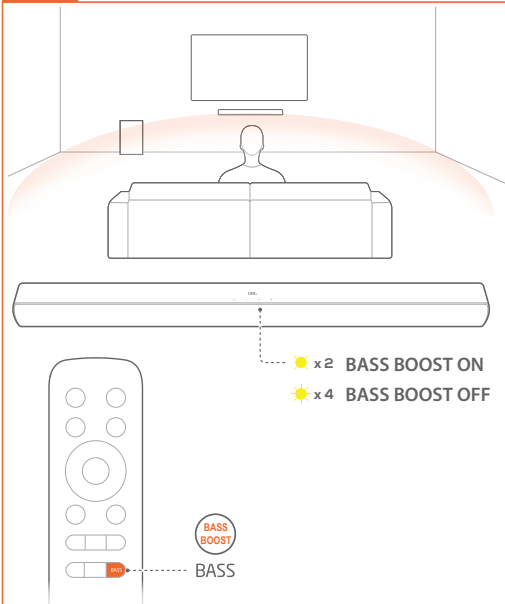
وضع الصوت للوضوح

AR

מצב קול לחדות הקול

HE

BASS BOOST



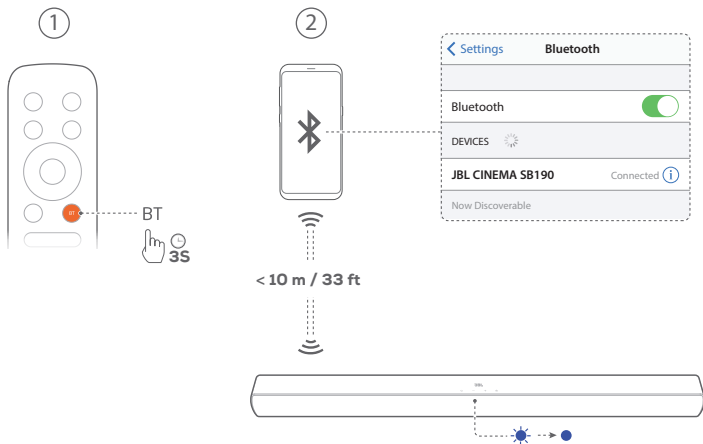
- EN** BASS BOOST on/off
- FR** Marche/Arrêt AMPLIFICATION DES GRAVES
- DA** FORSTÆRK BAS tænd/sluk
- DE** Bass-Verstärkung ein/aus
- ES** POTENCIACIÓN DE BAJOS activada/desactivada
- ES-MX** Amplificación de graves encendida/apagada
- FI** BASS BOOST päällä / pois päältä
- IT** BASS BOOST acceso/spento
- NL** BAS BOOST aan/uit
- NO** BASS BOOST på/av
- PL** Wzmocnienie basów wł./wył.
- PT** REFORÇO DE GRAVES ativado/desativado
- PT-BR** AUMENTO DE GRAVES ligado/desligado
- SK** ZOSILŇOVAČ BASOV zapnutý / vypnutý
- SV** BASFÖRSTÄRKNING på/av
- RU** Вкл./выкл. УСИЛЕНИЕ НИЗКИХ ЧАСТОТ
- ZH-CN** 低音增强开启/关闭
- ZH-TW** 低音增強開/關
- ID** PENINGKAT BASS nyala/mati
- JP** バスブーストのオン/オフ
- KO** 저음 부스트 켜기/끄기
- MM** ဘေ့စ် ဖြင့်တင် အဖွင့်/အပိတ်

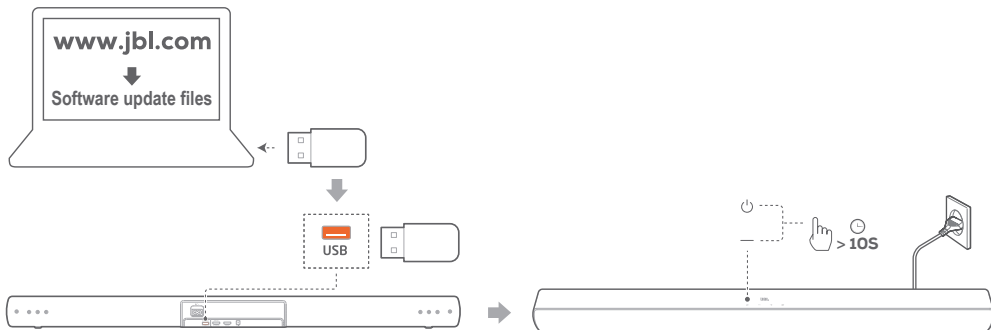
تشغيل/إيقاف مشغل الصوت الجهر

בס מוגבר דולק/כבוי

AR

HE





EN For software upgrade. USB playback is available in the US version only.

FR Pour les mises à jour logicielles. La lecture USB est disponible uniquement dans la version américaine.

DA Til softwareopgradering. USB-afspilning understøttes kun i den amerikanske version.

DE Für Software-Upgrade. Die USB-Wiedergabe ist nur in der US-Version verfügbar.



- ES** Para actualizar el software. La reproducción mediante USB solo está disponible en la versión para EE. UU.
- ES-MX** Para actualización de software. La reproducción por USB está disponible solo en la versión para los EE. UU.
- FI** Ohjelmistopäivitystä varten. USB-toisto on saatavilla vain Yhdysvaltain versiossa.
- IT** Per l'aggiornamento del software. La riproduzione da USB è disponibile solo nella versione USA.
- NL** Voor software-upgrade. USB-weergave is alleen met de VS-versie beschikbaar.
- NO** For programvareoppgradering. USB-avspilling er kun tilgjengelig i den amerikanske versjonen.
- PL** Do aktualizacji oprogramowania. Odtwarzanie z urządzenia USB jest dostępne tylko w wersji przeznaczonej dla USA.
- PT** Para atualização de software. A entrada de sinal via USB está disponível apenas na versão fabricada para os EUA.
- PT-BR** Para atualizações de software. A entrada USB está disponível apenas nas versões para os EUA.
- SK** Pre aktualizáciu softvéru. Prehrávanie cez USB je dostupné len vo verzii pre USA.
- SV** För uppgradering av programvara. USB-uppspelning finns bara i USA-versionen.

RU Для обновления ПО. Воспроизведение с USB доступно только в версии для США.

ZH-CN 仅用于维护。USB 播放仅适用于美国版。

ZH-TW 對於軟體升級。USB 播放僅在美國版本下可用。

ID Untuk pemutakhiran perangkat lunak. Pemutaran USB hanya tersedia di versi AS.

JP ソフトウェアのアップグレード用。米国バージョン以外では USB再生はできません。

KO 소프트웨어 업그레이드용. USB 재생은 미국 버전에만 제공됩니다.

MM ဆော့ဖ်ဝဲ အဆင့်မြှင့်တင်ရန်အတွက်။ USB တေးဂီတဖွင့်လှစ်မှုကို US ဗားရှင်းတွင်သာ အသုံးပြုနိုင်သည်။

AR لترقية البرامج. يتوفر التشغيل عبر منفذ USB في إصدار الولايات المتحدة فقط.

HE לשדרוג תוכנה. פלייבק באמצעות USB זמין בגרסה האמריקאית בלבד.

EN**General specification:**

- Power supply: 100 - 240 V AC, ~50/60 Hz
- Total speaker power output (Max.@THD 1%): 380 W
- Soundbar power output (Max. @THD 1%): 2 x 90 W
- Subwoofer power output (Max. @THD 1%): 200 W
- Soundbar transducer: 2x (48 x 90) mm racetrack driver + 2x 1.25" tweeter
- Subwoofer transducer: 6.5"; wireless sub
- Standby consumption: < 0.5 W
- Operating temperature: 0°C - 45°C

HDMI specification:

- HDMI Video input: 1
- HDMI Video output (With Enhanced Audio Return Channel, eARC): 1
- HDMI HDCP version: 2.3

Audio specification:

- Frequency response: 40 Hz - 20 kHz
- Max SPL: 96 dB
- Audio inputs: 1 Optical, Bluetooth, USB (USB playback is available in US version. For other versions, USB is for Service only.)

USB specification (Audio playback is for US version only):

- USB port: Type A
- USB rating: 5 V DC, 0.5 A
- Supporting file format: mp3
- MP3 Codec: MPEG 1 Layer 1/2/3, MPEG 2/2.5 Layer 1/2/3

- MP3 sampling rate: 8 kHz - 48 kHz
- MP3 bitrate:
 - MPEG 1 Layer 1: 32 kbps - 448 kbps;
 - MPEG 1 Layer 2: 32 kbps - 384 kbps;
 - MPEG 1 Layer 3: 32 kbps - 320 kbps;
 - MPEG 2/2.5 Layer 1: 32 kbps - 256 kbps;
 - MPEG 2/2.5 Layer 2/3: 8 kbps - 160 kbps

Wireless specification:

- Bluetooth version: 5.1
- Bluetooth profile: A2DP V1.3, AVRCP V1.5
- Bluetooth frequency range: 2400 MHz - 2483.5 MHz
- Bluetooth Max. transmitting power: < 0 dBm (EIRP)
- Bluetooth modulation: GFSK, $\pi/4$ DQPSK
- 2.4G wireless frequency range: 2400 MHz - 2483 MHz
- 2.4G Max. transmitting power: 3 dBm
- 2.4G wireless modulation: GFSK

Dimensions:

- Dimensions (W x H x D):
 - 900 x 62 x 67 mm /
 - 35.4" x 2.44" x 2.6" (soundbar); 200 x 409 x 280 mm /
 - 7.87" x 16.1" x 11" (subwoofer)
- Weight: 1.9 kg (soundbar); 5.6 kg (subwoofer)
- Packaging dimensions (W x H x D):
 - 990 x 230 x 400 mm /
 - 38.98" x 9.06" x 15.75"
- Packaging weight (Gross weight): 9.7 kg

FR**Spécifications générales :**

- Alimentation électrique : 100 - 240 V CA, ~50/60 Hz
- Puissance de sortie totale des enceintes (max. à 1 % DHT) : 380 W
- Puissance de sortie de la barre de son (max. à 1 % DHT) : 2 x 90 W
- Puissance de sortie du caisson de basses (max. à 1 % DHT) : 200 W
- Haut-parleurs de la barre de son : 2 haut-parleurs oblongs (48 x 90) mm + 2 tweeters de 32 mm (1,25")
- Haut-parleur du caisson de basses : Haut-parleur basses fréquences de 165 mm (6,5"), sans fil
- Consommation en veille : < 0,5 W
- Température de fonctionnement : 0°C - 45°C

Spécifications du HDMI :

- Entrée vidéo HDMI : 1
- Sortie vidéo HDMI (avec canal de retour audio amélioré (eARC, Enhanced Audio Return Channel)) : 1
- Version HDCP HDMI : 2.3

Spécifications audio :

- Réponse en fréquence : 40 Hz - 20 kHz
- SPL max : 96 dB
- Entrées audio : 1 optique, Bluetooth, USB (la lecture USB est disponible sur la version US. Sur les autres versions, l'USB est réservé au service.)

Spécifications USB (la lecture audio est réservée à la version américaine) :

- Prise USB : Type A
- Caractéristiques USB : 5 V CC, 0,5 A
- Formats de fichiers supportés : mp3

- Codec MP3 : MPEG 1 Layer 1/2/3, MPEG 2/2.5 Layer 1/2/3
- Taux d'échantillonnage MP3 : 8 kHz - 48 kHz
- Débit de bits MP3 :
 - MPEG 1 Layer 1: 32kbps - 448kbps;
 - MPEG 1 Layer 2: 32kbps - 384kbps;
 - MPEG 1 Layer 3: 32kbps - 320kbps;
 - MPEG 2/2.5 Layer 1: 32kbps - 256kbps;
 - MPEG 2/2.5 Layer 2/3: 8kbps - 160kbps

Spécifications radio :

- Version Bluetooth : 5.1
- Profils Bluetooth : A2DP V1.3, AVRCP V1.5
- Plage de fréquences du Bluetooth : 2 400 MHz - 2 483,5 MHz
- Puissance d'émission max. du Bluetooth : < 0 dBm (PIRE)
- Modulation Bluetooth : GFSK, $\pi/4$ DQPSK
- Plage de fréquences radio 2,4G : 2 400 MHz - 2 483 MHz
- Puissance d'émission max. en 2,4G : 3 dBm
- Modulation radio 2,4G : GFSK

Dimensions :

- Dimensions (L x H x P) :
 - 900 x 62 x 67 mm / 35,4" x 2,44" x 2,6" (barre de son) ; 200 x 409 x 280 mm / 7,87" x 16,1" x 11" (caisson de basses)
- Poids : 1,9 kg (barre de son) ; 5,6 kg (caisson de basses)
- Dimensions de l'emballage (L x H x P) :
 - 990 x 230 x 400 mm / 38,98" x 9,06" x 15,75"
- Poids de l'emballage (poids brut) : 9,7 kg

DA

Generelle specifikationer:

- Strømforsyning: 100-240V AC, ~50/60Hz
- Samlet udgangseffekt (maks. ved THD 1 %): 380 W
- Soundbars udgangseffekt (maks. ved THD 1 %): 2 x 90 W
- Subwoofers udgangseffekt (maks. @ THD 1%): 200 W
- Transducer for soundbar 2 x (48 x 90) mm racetrack-enheder + 2 x 1,25" diskantenheder
- Transducer for subwoofer: 6,5"; trådløs sub
- Standby-forbrug: < 0,5 W
- Driftstemperatur: 0 °C - 45 °C

HDMI-specifikation:

- HDMI-videoeingange: 1
- HDMI video-udgang med Enhanced Audio Return Channel (eARC): 1
- HDMI HDCP-version: 2.3

Lydspecifikationer:

- Frekvensområde: 40 Hz – 20 kHz
- Maks. SPL: 96 dB
- Lydindgange: 1 optisk, Bluetooth, USB (USB-afspilning understøttes kun i den amerikanske version. I andre versioner er USB kun til service.)

USB-specifikationer (lydafspilning er kun til amerikansk version):

- USB-port: Type A
- USB-rating: 5V DC, 0,5A

Trådløse specifikationer:

- Bluetooth-version : 5.1
- Bluetooth-profil: A2DP V1.3, AVRCP V1.5
- Bluetooth-frekvensområde : 2400 MHz – 2483,5 MHz
- Maksimal Bluetooth-transmissionskapacitet: <0dBm (EIRP)
- Bluetooth-modulation: GFSK π/4 DQPSK
- 2,4G trådløst frekvensområde: 2400 MHz – 2483 MHz
- 2,4G maks. sendekapacitet: 3 dBm
- 2,4G trådløs modulation: GFSK

Mål:

- Mål (B x H x D): 900 x 62 x 67 mm (soundbar); 200 x 409 x 280 mm (subwoofer)
- Vægt: 1,9 kg (soundbar); 5,6 kg (subwoofer)
- Mål af emballage (B x H x D): 990 x 230 x 400 mm
- Vægt af pakke (brutto): 9,7 kg

DE

Allgemeine Spezifikation:

- Energieversorgung: 100-240 V Wechselstrom, ~50/60 Hz
- Gesamte Lautsprecherleistung (max. bei THD 1 %): 380 W
- Soundbar Ausgangsleistung (max. bei THD 1%): 2 x 90 W
- Subwoofer Ausgangsleistung (max. bei THD 1%): 200 W
- Soundbar-Lautsprechertreiber: 2x (48 x 90) mm Racetrack-Treiber + 2x 31,75 mm Hochtöner
- Lautsprechertreiber Subwoofer: 165 mm, kabelloser Subwoofer
- Energieverbrauch im Standby-Modus: < 0,5 W
- Betriebstemperatur: 0 °C – 45 °C

HDMI-Spezifikation:

- HDMI-Videoeingang: 1
- HDMI-Videoausgang (mit verbessertem Audio Return Channel, eARC): 1
- HDMI HDCP-Version: 2,3

Audiospezifikation:

- Frequenzgang: 40 Hz – 20 kHz
- Maximaler Schalldruckpegel: 96 dB
- Audioeingänge: 1 Optisch, Bluetooth, USB (USB-Wiedergabe ist in der US-Version verfügbar. Bei anderen Versionen ist USB nur für den Service vorgesehen.)

USB-Spezifikation (Die Audiowiedergabe erfolgt nur bei der US-Version):

- USB-Anschluss: Typ A
- USB-Daten: 5V Gleichstrom, 0,5 A

Spezifikation der kabellosen Verbindung:

- Bluetooth-Version: 5.1
- Bluetooth-Profil: A2DP V1.3, AVRCP V1.5
- Bluetooth-Frequenzbereich: 2400 MHz – 2483,5 MHz
- Max. Bluetooth-Übertragungsleistung: <0 dBm (EIRP)
- Bluetooth-Übertragungsmodulation: GFSK, π/4 DQPSK
- 2,4G WLAN-Frequenzbereich: 2400 MHz – 2483 MHz
- Max. 2,4G Übertragungsleistung: 3 dBm
- 2,4G WLAN-Modulation: GFSK

Abmessungen:

- Abmessungen (B x H x T): 900 x 62 x 67 mm (Soundbar); 200 x 409 x 280 mm (Subwoofer)
- Gewicht: 1,9 kg (Soundbar); 5,6 kg (Subwoofer)
- Verpackungsabmessungen (B x H x T): 990 x 230 x 400 mm
- Gewicht der Verpackung (brutto): 9,7 kg

ES**Especificaciones generales:**

- Alimentación: 100 - 240 V CA, 50/60 Hz
- Salida de potencia total del altavoz (máx. con THD 1%): 380 W
- Salida de potencia de la barra de sonido (máx. a THD 1%): 2 x 90 W
- Salida de potencia del subwoofer (máx. a THD 1%): 200 W
- Transductor de la barra de sonido: 2 unidades de tipo racetrack de 48 x 90 mm + 2 altavoces de agudos de 1,25"
- Transductor del subwoofer: Subwoofer inalámbrico de 6,5"
- Consumo de energía en espera: < 0,5 W
- Temperatura de funcionamiento: 0 °C - 45 °C

Especificación de HDMI :

- Entrada de vídeo HDMI: 1
- Salida de vídeo HDMI (con canal de retorno audio mejorado, eARC): 1
- Versión de HDCP HDMI: 2.3

Especificación de audio:

- Intervalo de frecuencias: 40 Hz - 20 kHz
- SPL máximo: 96 dB
- Entradas de audio: 1 óptica, Bluetooth, USB (la reproducción mediante USB está disponible en la versión para EE. UU. En las demás versiones, solo se utiliza para servicio).

Especificaciones de USB (la reproducción de audio solo se utiliza en la versión para EE. UU.):

- Puerto USB: Tipo A
- Valores nominales de USB: 5 V CC, 0,5 A

- Formatos de archivo compatibles: mp3
- Códec MP3: MPEG 1 capa 1/2/3, MPEG 2/2.5 capa 1/2/3
- Tasa de muestreo MP3: 8 kHz - 48 kHz
- Tasa de bits de MP3: MPEG 1 capa 1: 32kbps - 448kbps; MPEG 1 capa 2: 32kbps - 384kbps; MPEG 1 capa 3: 32kbps - 320kbps; MPEG 2/2.5 capa 1: 32kbps - 256kbps; MPEG 2/2.5 capa 2/3: 8kbps - 160kbps

Especificaciones de la conexión inalámbrica:

- Versión Bluetooth: 5.1
- Perfil de Bluetooth: A2DP V1.3, AVRCP V1.5
- Intervalo de frecuencias de Bluetooth: 2400 MHz - 2483,5 MHz
- Potencia de Bluetooth transmitida máxima: <0 dBm (EIRP)
- Modulación de Bluetooth: GFSK, $\pi/4$ DQPSK
- Intervalo de frecuencias 2,4G: 2400 MHz - 2483 MHz
- Potencia transmitida máxima de 2,4G: 3 dBm
- Modulación inalámbrica 2,4G: GFSK

Dimensiones:

- Dimensiones (An. x Al. x Prof.): 900 x 62 x 67 mm (barra de sonido); 200 x 409 x 280 mm (subwoofer)
- Peso: 1,9 kg (barra de sonido); 5,6 kg (subwoofer)
- Dimensiones del paquete (An. x Al. x Prof.): 990 x 230 x 400 mm
- Peso del paquete (bruto): 9,7 kg

ES-MX**Especificaciones generales:**

- Alimentación: De 100 a 240 V CA, ~50/60 Hz
- Potencia total de salida del altavoz (máx. con 1 % de distorsión armónica THD): 380 W
- Potencia de salida de la barra de sonido (máx. con 1 % de distorsión armónica THD): 2 x 90 W
- Potencia de salida del altavoz de graves (máx. con 1 % de distorsión armónica THD): 200 W
- Transductor de la barra de sonido: 2 impulsores tipo circuito de carreras de (48 x 90) mm + 2 altavoces de agudos de 1.25"
- Transductor del altavoz de graves: 6,5", altavoz de graves inalámbrico
- Consumo en modo en espera: < 0,5 W
- Temperatura en funcionamiento: De 0 °C a 45 °C

Especificaciones de HDMI:

- Entrada de vídeo HDMI: 1
- Salida de vídeo HDMI (con canal de retorno de audio mejorado, eARC): 1
- Versión de HDCP HDMI: 2.3

Especificaciones de audio:

- Respuesta de frecuencia: De 40 Hz a 20 kHz
- Presión sonora máxima: 96 dB
- Entradas de audio: 1 óptica, Bluetooth, USB (la reproducción por USB está disponible en la versión para los EE. UU. Para las otras versiones, la conexión USB es para mantenimiento únicamente).

Especificación de USB (la reproducción de audio por USB está disponible solo en la versión para los EE. UU.):

- Puerto USB: Tipo A
- Clasificación de USB: 5 V CC, 0,5 A

Especificaciones de la tecnología inalámbrica:

- Versión de Bluetooth: 5.1
- Perfil de Bluetooth: A2DP V1.3, AVRCP V1.5
- Rango de frecuencia de Bluetooth: De 2400 MHz a 2483,5 MHz
- Potencia de transmisión máxima de Bluetooth: <0 dBm (EIRP)
- Modulación del Bluetooth: GFSK, $\pi/4$ DQPSK
- Rango de frecuencia inalámbrica de 2,4 G: De 2400 MHz a 2483 MHz
- Potencia de transmisión máxima de 2,4 G: 3 dBm
- Modulación inalámbrica de 2,4 G: GFSK

Dimensiones:

- Dimensiones (ancho x alto x profundidad): 900 mm x 62 mm x 67 mm/ 35,4" x 2,44" x 2,6" (barra de sonido); 200 mm x 409 mm x 280 mm/ 7,87" x 16,1" x 11" (altavoz de graves)
- Peso: 1,9 kg (barra de sonido); 5,6 kg (altavoz de graves)
- Dimensiones del empaque (ancho x alto x profundidad): 990 mm x 230 mm x 400 mm/ 38,98" x 9,06" x 15,75"
- Peso del empaque (peso bruto): 9,7 kg

FI**Yleiset tekniset tiedot:**

- Virtalähde: 100–240 V AC, 50/60 Hz
- Kaiutinjärjestelmän kokonaislähtöteho (maks. @THD 1 %): 380 W
- Soundbarin lähtöteho (maks. @THD 1 %): 2 x 90 W
- Subwooferin lähtöteho (maks. @THD 1 %): 200 W
- Soundbarin kaiutinelementit: 2 kpl 48 x 90 mm:n ovaalielementejä + 2 kpl 1,25 tuuman diskanttielementtejä
- Subwooferin kaiutinelementti: 6,5", langaton sub
- Tehontarve valmiustilassa: < 0,5 W
- Käyttölämpötila: 0–45 °C

HDMI-määrittökset:

- HDMI-videotulo: 1
- HDMI-videolähtö (parannetulla äänen paluukanavalla, eARC): 1
- HDMI HDCP -versio: 2,3

Audio-määrittökset:

- Taajuusvaste: 40 Hz–20 kHz
- Maksimiäänenpaine (SPL): 96 dB
- Audiotulot: 1 optinen, Bluetooth, USB (USB-toisto on saatavilla yhdysvaltalaisessa versiossa. Muissa versioissa USB on vain huoltotoimenpiteitä varten.)

USB-määrittökset (äänen-toisto on vain yhdysvaltalaisessa versiossa):

- USB-portti: Tyyppi A
- USB-luokitus: 5 V DC/0,5 A

Langattoman rajapinnan määrittökset:

- Bluetooth-versio: 5.1
- Bluetooth-profiili: A2DP V1.3, AVRCP V1.5
- Bluetooth-taajuusalue: 2400 MHz – 2483,5 MHz
- Bluetooth-enimmäislähetysteho: <0dBm (EIRP)
- Bluetooth-modulaatio: GFSK, π/4 DQPSK
- 2,4G langaton taajuusalue: 2400 MHz – 2483 MHz
- 2,4G enimmäisiirtoteho: 3dBm
- 2,4G langaton modulaatio: GFSK

Mitat:

- Mitat (L x K x S): 900 x 62 x 67 mm / 35,4" x 2,44" x 2,6" (soundbar); 200 x 409 x 280 mm / 7,87" x 16,1" x 11" (subwoofer)
- Paino: 1,9 kg (soundbar); 5,6 kg (subwoofer)
- Pakkauksen mitat (L x K x S): 990 x 230 x 400 mm / 38,98" x 9,06" x 15,75"
- Pakkauksen paino (bruttopaino): 9,7 kg

IT**Specifiche Generali:**

- Alimentazione: 100 - 240V AC, ~50/60Hz
- Potenza in uscita totale dello speaker (Max. @THD 1%): 380 W
- Potenza in uscita soundbar (Max. @THD 1%): 2 x 90 W
- Potenza in uscita subwoofer (Max. @THD 1%): 200 W
- Trasduttori Soundbar: 2 x (48x90) mm driver recetrack + 2x 1,25" tweeter
- Trasduttore del subwoofer: 6,5", subwoofer wireless
- Consumo energetico in standby: < 0,5 W
- Temperatura d'esercizio: 0°C - 45°C

Specifiche HDMI:

- Ingressi Video HDMI: 1
- Uscita Video HDMI (con Enhanced Audio Return Channel, eARC): 1
- Versione HDCP HDMI: 2.3

Specifiche audio:

- Risposta in frequenza: 40 Hz - 20 kHz
- SPL massimo: 96 dB
- Ingressi Audio: 1 Ottico, Bluetooth, USB (la riproduzione da USB è disponibile nella versione USA. Per le altre versioni, l'USB è solo per il servizio di assistenza).

Specifiche USB (la riproduzione audio è solo per la versione USA):

- Porta USB: Type A
- Parametri USB: 5V CC, 0,5A

Specifiche wireless:

- Versione Bluetooth: 5.1
- Profilo Bluetooth: A2DP V1.3, AVRCP V1.5
- Gamma di frequenza Bluetooth: 2400 MHz – 2483,5 MHz
- Massima potenza di trasmissione Bluetooth: <0dBm (EIRP)
- Modulazione Bluetooth: GFSK, π/4 DQPSK
- Gamma di frequenza wireless 2.4G: 2400 MHz – 2483 MHz
- Potenza di trasmissione massima 2.4G: 3dBm
- Modulazione wireless 2.4G: GFSK

Dimensioni:

- Dimensioni (L x A x P): 900 x 62 x 67 mm / 35,4" x 2,44" x 2,6" (soundbar); 200 x 409 x 280 mm / 7,87" x 16,1" x 11" (subwoofer)
- Peso: 1,9 kg (soundbar); 5,6 kg (subwoofer)
- Dimensioni dell'imballo (L x A x P): 990 x 230 x 400 mm / 38,98" x 9,06" x 15,75"
- Peso imballo (lordo): 9,7 kg

NL**Algemene specificaties:**

- Voeding: 100 - 240V AC, ~50/60Hz
- Totale uitgangsvermogen van de luidspreker (Max. @THD 1%): 380 W
- Soundbar uitgangsvermogen (Max. @THD 1%): 2 x 90 W
- Subwoofer uitgangsvermogen (Max. @THD 1%): 200 W
- Soundbar-transducer: 2x (48 x 90) mm racetrack driver + 2x 1.25" tweeter
- Subwoofer transducer: 6.5", draadloze sub
- Stand-by stroomverbruik: < 0,5 W
- Bedrijfstemperatuur: 0°C - 45°C

HDMI specificatie:

- HDMI video-ingang: 1
- HDMI-video-uitgang (met Enhanced Audio Return Channel, eARC): 1
- HDMI HDCP-versie: 2.3

Audio-specificaties:

- Frequentierespons: 40 Hz - 20 kHz
- Maximale SPL: 96 dB
- Audio-ingangen: 1 Optisch, Bluetooth, USB (USB-weergave is beschikbaar in Amerikaanse versie. Voor andere versies is USB alleen voor service.)

USB-specificaties:

- USB poort: Type A
- USB-rating: 5V DC, 0,5A

Draadloze specificaties (audioweergave is alleen voor de Amerikaanse versie):

- Bluetooth versie: 5.1
- Bluetooth profiel: A2DP V1.3, AVRCP V1.5
- Bluetooth frequentiebereik: 2400 MHz - 2483.5 MHz
- Bluetooth max. zendvermogen: <0dBm (EIRP)
- Bluetooth modulatie: GFSK, $\pi/4$ DQPSK
- 2,4G draadloos frequentiebereik: 2400 MHz - 2483 MHz
- 2,4G maximale zendvermogen: 3dBm
- 2,4G draadloze modulatie: GFSK

Afmetingen:

- Afmetingen (bxhxd): 900 x 62 x 67 mm / 35,4" x 2,44" x 2,6" (soundbar); 200 x 409 x 280 mm / 7,87" x 16,1" x 11" (subwoofer)
- Gewicht: 1,9 kg (soundbar); 5,6 kg (subwoofer)
- Afmetingen verpakking (bxhxd): 990 x 230 x 400 mm / 38,98" x 9,06" x 15,75"
- Gewichtsverpakking (bruto): 9,7 kg

NO**Generell spesifikasjon:**

- Strømforsyning: 100 - 240V AC, ~50/60Hz
- Total høyttalereffekt (maks. @THD 1 %): 380 W
- Utgangseffekt fra lydplanken (maks @THD 1 %): 2 x 90 W
- Subwooferens utgangseffekt (maks @THD 1 %): 200 W
- Lydplankens høyttalerelementer: 2x (48 x 90) mm racetrack-element + 2x 1,25" diskant
- Subwooferens element: 6,5", trådløs sub
- Strømforbruk ved standby: < 0,5 W
- Driftstemperatur: 0°C - 45°C

HDMI-spesifikasjon:

- HDMI-videoingang: 1
- HDMI-videooutput (med forbedret lydreturkanal, eARC): 1
- HDMI HDCP-versjon: 2.3

Lydspesifikasjoner:

- Frekvensrespons: 40 Hz - 20 kHz
- SPL: 96 dB
- Lydinganger: 1 optisk, Bluetooth, USB (USB-avspilling er tilgjengelig i den amerikanske versjonen. For andre versjoner er USB kun for service.)

USB-spesifikasjon (Lydavspilling gjelder kun for den amerikanske utgaven):

- USB-inngang: Type A
- Nominell USB-effekt: 5 V DC, 0,5 A

Trådløse spesifikasjoner:

- Bluetooth-versjon: 5.1
- Bluetooth-profil: A2DP V1.3, AVRCP V1.5
- Bluetooth frekvensområde: 2400 MHz - 2483,5 MHz
- Maksimal sendereffekt for Bluetooth: <0dBm (EIRP)
- Bluetooth-modulasjon: GFSK, $\pi/4$ DQPSK
- 2,4G trådløst frekvensområde: 2400 MHz - 2483 MHz
- Maksimal sendereffekt for 2,4G: 3dBm
- 2,4G trådløs modulering: GFSK

Mål:

- Mål (B x H x D): 900 x 62 x 67 mm / 35,4" x 2,44" x 2,6" (lydplanke); 200 x 409 x 280 mm / 7,87" x 16,1" x 11,0" (subwoofer)
- Vekt: 1,9 kg (lydplanke); 5,6 kg (subwoofer)
- Emballasje dimensjoner (B x H x D): 990 x 230 x 400 mm / 38,98" x 9,06" x 15,75"
- Emballasjens vekt (brutto vekt): 9,7 kg

PL**Parametry ogólne:**

- Zasilanie: 100 - 240 V AC, ~50/60 Hz
- Łączna moc wyjścia głośnika (maks. przy THD 1%): 380 W
- Moc wyjścia soundbara (maks. przy THD 1%): 2 x 90 W
- Moc wyjścia subwoofera (maks. przy THD 1%): 200 W
- Przetwornik soundbara: 2x (48 x 90) mm głośnik typu racktrack + 2x 1,25" głośnik wysokotonowy
- Przetwornik subwoofera: 6,5", bezprzewodowy
- Pobór mocy w trybie gotowości: < 0,5 W
- Temperatura robocza: 0°C - 45°C

Dane techniczne HDMI:

- Wejście HDMI Video: 1
- Wyjście HDMI Video (z obsługą ulepszonego zwrotnego kanału audio, eARC): 1
- Wersja HDMI HDCP: 2.3

Parametry audio:

- Pasma przenoszenia: 40 Hz - 20 kHz
- Maksymalne ciśnienie akustyczne (SPL): 96 dB
- Wejścia audio: 1 optyczne, Bluetooth, USB (odtworzenie z dysku USB jest dostępne tylko w wersji amerykańskiej. W przypadku innych wersji port USB służy tylko do serwisowania urządzenia).

Dane techniczne USB (odtworzenie audio dotyczy tylko wersji na rynku USA):

- Port USB: Typ A
- Parametry złącza USB: 5 V DC, 0,5 A

Parametry sieci bezprzewodowej:

- Wersja Bluetooth: 5.1
- Profil Bluetooth: A2DP V1.3, AVRCP V1.5
- Pasma przenoszenia Bluetooth: 2400 MHz - 2483,5 MHz
- Maks. moc nadajnika Bluetooth: < 0dBm (EIRP)
- Modułacja nadajnika Bluetooth: GFSK, π/4 DQPSK
- Zakres częstotliwości Wi-Fi dla 2,4 GHz: 2400 MHz - 2483 MHz
- Maksymalna moc nadajnika 2,4G: 3 dBm
- Modułacja w transmisji Wi-Fi dla 2,4 GHz: GFSK

Wymiary:

- Wymiary (szer. x wys. x gł.): 900 x 62 x 67 mm / 35,4" x 2,44" x 2,6" (soundbar); 200 x 409 x 280 mm / 7,87" x 16,1" x 11" (subwoofer)
- Masa: 1,9 kg (soundbar); 5,6 kg (subwoofer)
- Wymiary opakowania (szer. x wys. x gł.): 990 x 230 x 400 mm (38,98" x 9,06" x 15,75")
- Masa opakowania (brutto): 9,7 kg

PT**Especificações gerais:**

- Alimentação: 100 a 240 V CA, 50/60 Hz
- Potência de saída total da coluna (máx. a THD 1%): 380 W
- Potência de saída da soundbar (máx. a THD 1%): 2 x 90 W
- Potência de saída do subwoofer (máx. a THD 1%): 200 W
- Transdutor da soundbar: Controlador "racetrack" de 2x (48 x 90) mm + tweeter de 2 x 1,25"
- Transdutor do subwoofer: Sub. sem fios de 6,5"
- Consumo de energia em espera: < 0,5 W
- Temperatura em funcionamento: 0 °C - 45 °C

Especificação HDMI:

- Entrada de vídeo HDMI 1
- Saída de vídeo HDMI (Com Audio Return Channel Melhorado, eARC): 1
- Versão HDMI HDCP: 2,3

Especificação de áudio:

- Resposta de frequência: 40 Hz a 20 kHz
- SPL máx.: 96 dB
- Entradas de Áudio: 1 Ótico, Bluetooth, USB (a reprodução USB está disponível na versão dos EUA. Para outras versões, o USB é apenas para serviço).

Especificação USB (a reprodução de áudio é apenas para a versão dos EUA):

- Porta USB: Tipo A
- Classificação USB: 5V CC, 0,5A

Especificação Sem Fios:

- Versão Bluetooth: 5.1
- Perfil de Bluetooth: A2DP V1.3, AVRCP V1.5
- Frequência Bluetooth: 2400 MHz a 2483,5 MHz
- Potência máx. de transmissão Bluetooth: < 0 dBm (EIRP)
- Modulação Bluetooth: GFSK e π/4 DQPSK
- Frequência Sem Fios 2,4G: 2400 MHz a 2483 MHz
- Potência de transmissão máx. de 2,4G: 3 dBm
- Modulação Sem Fios 2,4G: GFSK

Dimensões:

- Dimensões (L x A x P): 900 x 62 x 67 mm / 35,4" x 2,44" x 2,6" (soundbar); 200 x 409 x 280 mm / 7,87" x 16,1" x 11" (subwoofer)
- Peso: 1,9 kg (soundbar); 5,6 kg (subwoofer)
- Dimensões da embalagem (L x A x P): 990 x 230 x 400 mm/38,98" x 9,06" x 15,75"
- Peso da embalagem (peso bruto): 9,7 kg

PT-BR

Especificações gerais:

- Fonte de alimentação: 100 a 240 VAC, ~50/60 Hz
- Potência dos alto-falantes (RMS a THD <1%): 190 W
- Potência total da soundbar (RMS a THD <1%): 2 x 45 W
- Potência total do subwoofer (RMS a THD <1%): 100 W
- Transdutores da soundbar: 2x drivers racetrack de 48 x 90 mm e 2x tweeters de 1,25"
- Transdutor do subwoofer: Subwoofer sem fio de 6,5"
- Consumo de energia em espera: < 0,5 W
- Temperatura de operação: 0°C a 45°C

Especificação HDMI:

- Entradas de vídeo HDMI: 1
- Saídas de vídeo HDMI (com Enhanced Audio Return Channel, eARC): 1
- Versão de HDMI HDCP: 2.3

Especificações de áudio:

- Resposta de frequência: 40 Hz a 20 kHz
- SPL máximo: 96 dB
- Entradas de áudio: Óptica, Bluetooth, USB (1 cada). A entrada de sinal via USB está disponível apenas nos modelos para os EUA. Nos outros modelos, a entrada USB é apenas para manutenção.

Especificações USB (entrada de áudio nos modelos para os EUA):

- Porta USB: Tipo A
- Especificações USB: 5 VDC, 0,5 A

Especificações de conexão sem fio:

- Versão Bluetooth: 5.1
- Perfil Bluetooth: A2DP V1.3 e AVRCP V1.5
- Faixa de frequência Bluetooth: 2400 MHz a 2483,5 MHz
- Potência máxima de transmissão Bluetooth: <0 dBm (EIRP)
- Modulação Bluetooth: GFSK e $\pi/4$ DQPSK
- Frequência wireless 2,4G: 2400 MHz a 2483 MHz
- Potência máxima de transmissão 2,4G: 3 dBm
- Modulação wireless 2,4G: GFSK

Dimensões:

- Dimensões (L x A x P): 900 x 62 x 67 mm / 35,4" x 2,44" x 2,6" (soundbar); 200 x 409 x 280 mm / 7,87" x 16,1" x 11" (subwoofer)
- Peso: 1,9 kg (soundbar); 5,6 kg (subwoofer)
- Dimensões da embalagem (L x A x P): 990 x 230 x 400 mm / 38,98" x 9,06" x 15,75"
- Peso da embalagem (bruto): 9,7 kg

SK

Všeobecné technické údaje:

- Napájací zdroj: 100 - 240 V AC, ~50/60 Hz
- Celkový výstupný výkon reproduktora (max. pri THD 1 %): 380 W
- Výstupný výkon soundbaru (max. pri THD 1 %): 2 x 90 W
- Výstupný výkon subwooferu (max. pri THD 1 %): 200 W
- Menič soundbaru: 2 x (48 x 90) mm dráhový driver + 2 x 1,25" vysokotónový reproduktor
- Menič subwoofera: 6,5", bezdrôtový sub
- Spotreba v pohotovostnom režime: < 0,5 W
- Prevádzková teplota: 0 °C - 45 °C

Špecifikácia HDMI:

- Video vstup HDMI: 1
- Video výstup HDMI (so zlepšeným spätným kanálom zvuku, eARC): 1
- Verzia HDMI HDCP: 2.3

Audio špecifikácia:

- Frekvenčná odozva: 40 Hz - 20 kHz
- Maximálna hladina akustického tlaku: 96 dB
- Audio vstupy: 1 optický, Bluetooth, USB (Prehrávanie cez USB je dostupné len vo verzii pre USA. Pre iné verzie je USB určené len ako servisné rozhranie.)

USB špecifikácia (prehrávanie zvuku je len pre verziu v USA):

- USB port: Typ A
- USB charakteristika: 5 V DC, 0,5 A

Bezdrôtová špecifikácia:

- Bluetooth verzia: 5.1
- Bluetooth profil: A2DP V1.3, AVRCP V1.5
- Frekvenčný rozsah bluetooth: 2400 MHz - 2483,5 MHz
- Bluetooth max. vysielač výkon: < 0dBm (EIRP)
- Bluetooth modulácia: GFSK, $\pi/4$ DQPSK
- 2,4G bezdrôtový frekvenčný rozsah: 2400 MHz - 2483 MHz
- 2,4G Max. vysielač výkon: 3dBm
- Bezdrôtová modulácia 2,4 G: GFSK

Rozmery:

- Rozmery (Š x V x H): 900 x 62 x 67 mm / 35,4" x 2,44" x 2,6" (soundbar); 200 x 409 x 280 mm / 7,87" x 16,1" x 11" (subwoofer)
- Hmotnosť: 1,9 kg (soundbar); 5,6 kg (subwoofer)
- Rozmery balenia (Š x V x H): 990 x 230 x 400 mm / 38,98" x 9,06" x 15,75"
- Hmotnosť obalu (celková hmotnosť): 9,7 kg


SV

Allmänna specifikationer:

- Strömförsörjning:
100 - 240 V AC, ~50/60 Hz
- Total uteffekt, högtalare (Max. vid 1 % THD): 380 W
- Soundbar-uteffekt (Max. vid 1 % THD): 2 x 90 W
- Subwoofer-uteffekt (Max. vid 1 % THD): 200 W
- Soundbar-element:
2 st ovala 48 x 90 mm racetrack-element + 2 st 1,25-tums diskantelement
- Subwoofer-element: 6,5-tums trådlös sub
- Strömförbrukning i vänteläge: < 0,5 W
- Drifttemperatur: 0–45°C

HDMI-specifikation:

- HDMI-videoingång: 1
- HDMI-videoutgång (med Enhanced Audio Return Channel, eARC): 1
- HDMI HDCP-version: 2.3

Ljudspecifikation:

- Frekvensåtergivning: 40 Hz–20 kHz
- Max. SPL: 96 dB
- Ljudingångar: 1 optisk, Bluetooth, USB (USB-uppspelning tillgänglig i USA-version. För övriga versioner är USB enbart för service.)

USB-specifikation (Ljuduppspelning endast i USA-versionen):

- USB-port: Typ A
- USB-effekt: 5 V DC, 0,5 A

Trådlös specifikation:

- Bluetooth-version: 5.1
- Bluetooth-profil: A2DP V1.3, AVRCP V1.5
- Bluetooth-frekvensomfång: 2400 MHz – 2483,5 MHz
- Maximal Bluetooth-sändningsstyrka: < 0dBm (EIRP)
- Bluetooth-modulering: GFSK, π/4 DQPSK
- 2,4G trådlöst frekvensomfång: 2400 MHz – 2483 MHz
- Maximal sändarström för 2,4G: 3dBm
- 2,4G trådlös modulering: GFSK

Mått:

- Mått (B x H x D):
900 x 62 x 67 mm (soundbar);
200 x 409 x 280 mm (subwoofer)
- Vikt: 1,9 kg (soundbar);
5,6 kg (subwoofer)
- Förpackningens mått (B x H x D):
990 x 230 x 400 mm
- Förpackningens vikt (brutto): 9,7 kg

RU

Общие характеристики:

- Источник питания: 100 – 240 В переменного тока, 50/60 Гц
- Общая выходная мощность динамиков (максимальная при суммарном коэффициенте гармонических искажений 1%): 380 Вт
- Выходная мощность звуковой панели (максимальная при суммарном коэффициенте гармонических искажений 1%): 2 x 90 Вт
- Выходная мощность сабвуфера (максимальная при суммарном коэффициенте гармонических искажений 1%): 200 Вт
- Преобразователь звуковой панели: 2 x (48 x 90) мм головки громкоговорителя + 2 x 31,75 мм (1,25 дюйма) высокочастотных динамика
- Преобразователь сабвуфера: беспроводной сабвуфер 165,1 мм (6,5 дюйма)
- Потребление в режиме ожидания: < 0,5 Вт
- Рабочая температура: от 0°C до 45°C

Характеристики HDMI:

- Видеовходы HDMI: 1
- Видеовыход HDMI (с усовершенствованным обратным аудиоканалом, eARC): 1
- Версия HDMI HDCP: 2.3

Технические характеристики аудио:

- Частотная характеристика: 40 Гц – 20 кГц
- Макс.уровень звукового давления: 96 дБ

- Аудиовходы: 1 оптический, Bluetooth, USB (воспроизведение через USB доступно в версии для США. В других версиях разъем USB предназначен исключительно для обслуживания).

Характеристики USB (воспроизведение через USB доступно в версии для США):

- Порт USB: Тип A
- Характеристики USB: 5 В постоянный ток, 0,5 А

Характеристики беспроводной связи:

- Версия Bluetooth: 5.1
- Профиль Bluetooth: A2DP V1.3, AVRCP V1.5
- Частотный диапазон Bluetooth: 2400 МГц – 2483,5 МГц
- Макс. мощность Bluetooth: < 0 дБ/мВт (ЭИИМ)
- Модуляция Bluetooth: GFSK, π/4 DQPSK
- Частотный аудиодиапазон беспроводной связи 2,4G: 2400 МГц – 2483 МГц
- Макс. мощность беспроводной сети 2,4G: 3 дБ/мВт
- Модуляция беспроводной связи 2,4G: GFSK

Габариты:

- Габариты (Ш x В x Г): 900 x 62 x 67 мм / 35,4 x 2,44 x 2,6 дюйма (звуковая панель); 200 x 409 x 280 мм / 7,87 x 16,1 x 11 дюймов (сабвуфер)
- Вес: 1,9 кг (звуковая панель); 5,6 кг (сабвуфер)
- Размеры упаковки (Ш x В x Г): 990 x 230 x 400 мм (38,98 x 9,06 x 15,75 дюйма)
- Вес упаковки (общий): 9,7 кг

ZH-CN

一般規格:

- 电源: 100 - 240 V AC, ~ 50/60 Hz
- 扬声器总输出功率 (THD为1% 时的最大值): 380 W
- 条形音箱输出功率 (THD为1% 时的最大值): 2 x 90 W
- 低音扬声器输出功率 (THD为1% 时的最大值): 200 W
- 条形音箱换能器: 2 个 (48 x 90) 毫米赛道型驱动单元 + 2 个 1.25 英寸高音扬声器
- 低音扬声器换能器: 6.5 英寸, 无线低音扬声器
- 待机损耗: < 0.5 W
- 操作温度: 0°C - 45°C

HDMI规格:

- HDMI 视频输入: 1
- HDMI 视频输出 (带增强音频回传通道, eARC): 1
- HDMI HDCP 版本: 2.3

音频规格:

- 频率响应: 40 Hz - 20 kHz
- 最大声压级: 96 dB
- 音频输入: 1 个光纤接口、蓝牙、USB (仅用于服务)

USB 规格 (音频播放仅限美国版):

- USB 接口: A 型
- USB 额定值: 5 V DC, 0.5 A

无线规格:

- 蓝牙版本: 5.1
- 蓝牙配置文件: A2DP V1.3、AVRCP V1.5
- 蓝牙频率范围: 2400 MHz - 2483.5 MHz
- 蓝牙最大发射功率: < 0 dBm (EIRP)
- 蓝牙调制: GFSK, $\pi/4$ DQPSK
- 2.4G 无线频率范围: 2400 MHz - 2483 MHz
- 2.4G 最大发射功率: 3 dBm
- 2.4G 无线调谐: GFSK

尺寸:

- 尺寸 (宽 x 高 x 厚): 900 x 62 x 67 mm / 35.4" x 2.44" x 2.6" (条形音箱); 200 x 409 x 280 mm / 7.87" x 16.1" x 11" (低音扬声器)
- 重量: 1.9 kg (条形音箱); 5.6 kg (低音扬声器)
- 包装尺寸 (宽 x 高 x 厚): 990 x 230 x 400 mm / 38.98" x 9.06" x 15.75"
- 包装重量 (总重): 9.7 kg

ZH-TW

一般規格:

- 電源: 100 - 240V AC, ~50/60Hz
- 喇叭的總功率輸出 (THD 1% 下的最大值): 380 W
- 條形音箱輸出功率 (THD 1% 下的最大值): 2 x 90 W
- 重低音喇叭輸出功率 (THD 1% 下的最大值): 200 W
- 條型音箱轉換器: 2 個 (48 x 90) mm 赛道驅動器 + 2 個 1.25" 高音喇叭
- 重低音喇叭轉換器: 6.5", 無線重低音喇叭
- 待命功耗: < 0.5 W
- 工作溫度: 0°C - 45°C

HDMI 規格:

- HDMI 視訊輸入: 1
- HDMI 視訊輸出 (帶增強的音訊回傳通道, eARC): 1
- HDMI HDCP 版本: 2.3

音訊規格:

- 頻率回應: 40 Hz - 20 kHz
- 最大 SPL: 96 dB
- 音訊輸入: 1 光纖、藍牙、USB (USB 播放提供美國版本。對於其他版本, USB 僅用於維修。)

USB 規格 (音訊播放僅適用於美國版本):

- USB 連接埠: 類型 A
- USB 額定值: 5V DC, 0.5A

無線規格:

- 藍牙版本: 5.1
- 藍牙設定檔: A2DP V1.3、AVRCP V1.5
- 藍牙頻率範圍: 2400 MHz - 2483.5 MHz
- 藍牙最大發射機功率: < 0 dBm (EIRP)
- 藍牙調變: GFSK、 $\pi/4$ DQPSK
- 2.4G 無線頻率範圍: 2400 MHz - 2483 MHz
- 2.4G 最大發射機功率: 3 dBm
- 2.4G 無線調變: GFSK

尺寸:

- 尺寸 (寬x高x深): 900 x 62 x 67 mm / 35.4" x 2.44" x 2.6" (條型音箱); 200 x 409 x 280 mm / 7.87" x 16.1" x 11" (重低音喇叭)
- 重量: 1.9 kg (條形音箱); 5.6 kg (重低音喇叭)
- 包裝尺寸 (寬 x 高 x 深): 990 x 230 x 400 mm / 38.98" x 9.06" x 15.75"
- 包裝重量 (毛重): 9.7 kg

**ID****Spesifikasi umum:**

- Catu daya: 100~240 V AC, ~50/60 Hz
- Total output daya speaker (Maks. @THD 1%): 380 W
- Daya output soundbar (Maks. @THD 1%): 2 x 90 W
- Daya output Subwoofer (Maks. @THD 1%): 200 W
- Transduser soundbar: 2x (48 x 90) mm driver racetrack + 2x 1,25" tweeter
- Transduser subwoofer: 6,5" sub nirkabel
- Konsumsi daya saat stand-by: < 0,5 W
- Suhu pengoperasian: 0°C - 45°C

Spesifikasi HDMI:

- Input Video HDMI: 1
- Output Video HDMI (dengan Enhanced Audio Return Channel, eARC): 1
- Versi HDMI HDCP: 2.3

Spesifikasi audio:

- Respons frekuensi: 40 Hz - 20 kHz
- SPL Maksimum: 96 dB
- Input audio: 1 Optik, Bluetooth, USB (pemutaran USB tersedia di versi AS. Pada versi lain, USB hanya untuk layanan.)

Spesifikasi USB (Pemutaran audio hanya untuk versi AS):

- Port USB: Tipe A
- Rating USB: 5 V DC, 0,5 A

Spesifikasi nirkabel:

- Versi Bluetooth: 5.1
- Profil Bluetooth: A2DP V1.3, AVRCP V1.5
- Rentang frekuensi Bluetooth: 2400 MHz ~ 2483,5 MHz
- Daya pancar Maks. Bluetooth: < 0dBm (EIRP)
- Modulasi Bluetooth: GFSK, $\pi/4$ DQPSK
- Rentang frekuensi nirkabel 2,4G: 2400 MHz ~ 2483 MHz
- Daya pancar Maks 2,4G: 3dBm
- Modulasi nirkabel 2,4G: GFSK

Dimensi:

- Dimensi (P x T x L): 900 x 62 x 67 mm / 35,4" x 2,44" x 2,6" (soundbar); 200 x 409 x 280 mm / 7,87" x 16,1" x 11" (subwoofer)
- Berat: 1,9 kg (soundbar); 5,6 kg (subwoofer)
- Dimensi kemasan (P x T x L): 990 x 230 x 400 mm / 38,98" x 9,06" x 15,75"
- Berat kemasan (Berat kotor): 9,7 kg

JP**主な仕様**

- 電源 : 100~240 V AC、50/60 Hz
- 総合出力 (最大@THD 1%) : 380 W
- サウンドバー部出力 (最大@THD 1%) : 90 W x 2
- サブウーファー部出力 (最大@THD 1%) : 200 W
- スピーカー構成 (サウンドバー部) : 48 x 90 mm 楕円形ウーファー x 2 + 32mm ツィーター x 2
- スピーカー構成 (サブウーファー部) : 165mm ウーファー
- ネットワーク接続した状態でのスタンバイ時消費電力 : 0.5 W 未満
- 動作保証温度 : 0°C~45°C

HDMIの仕様:

- HDMI入力 : 1
- HDMI出力 (eARC対応) : 1
- HDMI HDCPバージョン : 2.3

オーディオ仕様:

- 周波数特性 : 40 Hz~20 kHz
- 最大音圧レベル : 96 dB
- オーディオ入力 : 光デジタル端子x1、Bluetooth、USB (米国バージョンではUSBからの音楽再生が可能です。その他の国のバージョンではUSBはサービスイ用途です。)

USB仕様 (オーディオ再生は米国バージョン用のみです):

- USB端子 : Type A
- USB定格 : 5V DC、0.5A

ワイヤレス仕様:

- Bluetoothバージョン : 5.1
- Bluetoothプロファイル : A2DP V1.3、AVRCP V1.5
- Bluetooth周波数帯域 : 2400 MHz~2483.5 MHz
- Bluetooth最大送信電力 : 0dBm未満 (EIRP)
- Bluetooth変調 : GFSK、 $\pi/4$ DQPSK
- 2.4Gワイヤレス周波数帯域 : 2400 MHz~2483 MHz
- 2.4G最大送信電力 : 3dBm
- 2.4Gワイヤレス変調 : GFSK

寸法:

- 寸法 (幅x高さx奥行) : 900 x 62 x 67 mm (サウンドバー)、200 x 409 x 280 mm (サブウーファー)
- 重量 : 約1.9kg (サウンドバー)、約5.6kg (サブウーファー)
- 外装寸法 (幅x高さx奥行) : 990 x 230 x 400mm
- 外装重量 (総重量) : 約9.7kg



KO

일반 사양:

- 전원 공급 장치: 100~240V AC, 약 50/60Hz
- 총 스피커 전원 출력(최대 @THD 1%): 380 W
- 사운드바 출력 전원(최대 @THD 1%): 2 x 90 W
- 서브우퍼 출력 전원(최대 @THD 1%): 200 W
- 사운드바 변환기: 2 x (48 x 90)mm 레이스트랙 드라이버 + 2 x 1.25" 트위터
- 서브우퍼 변환기: 6.5", 무선 서브
- 대기 전력 소비: < 0.5W
- 작동 온도: 0°C ~ 45°C

HDMI 사양:

- HDMI 비디오 입력: 1
- HDMI 비디오 출력(향상된 Audio Return Channel, eARC): 1
- HDMI HDCP 버전: 2.3

오디오 사양:

- 주파수 응답: 40 Hz ~ 20 kHz
- 최대 SPL: 96 dB
- 오디오 입력: 1 - Optical, Bluetooth, USB(USB 재생은 미국 버전만 가능 기타 버전에서 USB는 서비스 전용입니다.)

USB 사양 (오디오 재생은 미국 버전만 가능):

- USB 포트: A형
- USB 전격: 5V DC, 0.5A

무선 사양:

- Bluetooth 버전: 5.1
- Bluetooth 프로파일: A2DP V1.3, AVRCP V1.5
- Bluetooth 주파수 범위: 2,400 MHz ~ 2,483.5 MHz
- Bluetooth 최대 송신 전력: <0dBm(EIRP)
- Bluetooth 변조: GFSK, π/4 DQPSK
- 2.4G 무선 주파수 범위: 2,400 MHz ~ 2,483 MHz
- 2.4G 최대 송신 전력: 3dBm
- 2.4G 무선 변조: GFSK

치수:

- 치수(너비 x 높이 x 깊이): 900 x 62 x 67mm / 35.4" x 2.44" x 2.6"(사운드바), 200 x 409 x 280mm / 7.87" x 16.1" x 11"(서브우퍼)
- 중량: 1.9kg(사운드바), 5.6kg(서브우퍼)
- 패키지 치수(너비 x 높이 x 깊이): 990 x 230 x 400mm / 38.98" x 9.06" x 15.75"
- 패키지 중량(총 중량): 9.7kg

MM

अထွေထွေဖော်ပြချက်-

- ပါဝါထောက်ပံ့စနစ်- 100 - 240V AC, 50/60Hz
- စုစုပေါင်း စီတကာအထွက်စွမ်းအား (အများဆုံး)။ @THD ၁%- 380 W
- အသံဘား အထွက်စွမ်းအား (အများဆုံး)။ @THD ၁%- 2 x 90 W
- အသံဘား အထွက်စွမ်းအား (အများဆုံး)။ @THD ၁%- 200 W
- အသံဘား ထရန်ဂျူဆာ- ၂x (၄၈ x ၉၀) မီလီမီတာ ဟတ်လည်ကွင်း ဒရိုင်ဘာ + ၂x ၁.၂၅ လက်မ တွိုတာ
- ဝုဗာအသေး ထရန်ဂျူဆာ- ၆.၅ လက်မ၊ ကြိုးမဲ့ ဝုဗာအသေး
- အရန်သင့်မှီတွင် ပါဝါစားသုံးမှု- < 0.5 W
- လုပ်ဆောင်အသုံးပြုနိုင်သည့် အမြင့်ဆုံး အပူချိန်- 0°C - 45°C

HDMI ဖော်ပြချက်-

- HDMI စီဒီယိုအထွက်- 1
- HDMI စီဒီယိုအထွက် (အဆင့်မြင့်ထားသည့် အော်ဒီယို ချိန်နယ်၊ eARC)- 1
- HDMI HDCP ဗားရှင်း- 2.3

အော်ဒီယိုစနစ် ဖော်ပြချက်-

- ကြိမ်နှုန်းတုန်ပြန်ချက်- 40 Hz - 20 kHz
- အမြင့်ဆုံး SPL- 96 dB
- အော်ဒီယို အဝင်တန်ဖိုးများ- ၁ ဆက်သွယ်ကြိုး ၊ Bluetooth၊ USB (USB တေးဂီတဖွင့်လှစ်မှု ကို US ဗားရှင်းတွင် ရရှိနိုင်ပါသည်။ အခြား ဗားရှင်းများအတွက် USB သည် ဝန်ဆောင်မှု အတွက်သာ အသုံးပြုရန်ဖြစ်သည်။)

USB ဖော်ပြချက် (USB တေးဂီတဖွင့်လှစ်မှု ကို US ဗားရှင်းတွင်သာ အသုံးပြုနိုင်သည်။)-

- USB ပို့ဝင်- အမျိုးအစား A
- USB အဆင့်သတ်မှတ်ချက်- 5 V DC၊ 0.5 A

ကြိုးမဲ့စနစ် ဖော်ပြချက်-

- Bluetooth ဗားရှင်း- 5.1
- Bluetooth ပရိုဖိုင်း- A2DP V1.3၊ AVRCP V1.5
- Bluetooth ထုတ်လွှင့်ပစ္စည်း၏ သင်္ကေတပို့ လွှတ်နှုန်းအဆင့်- 2400 MHz - 2483.5 MHz
- Bluetooth အများဆုံး ထုတ်လွှတ်နိုင်သည့် စွမ်းအား- <0dBm (EIRP)
- Bluetooth သိုင်းထုတ်လွှတ်မှု- GFSK၊ π/4 DQPSK
- 2.4G ကြိုးမဲ့ ကြိမ်နှုန်းအဆင့်- 2400 MHz - 2483 MHz
- 2.4G အများဆုံး ထုတ်လွှတ်နိုင်သည့် စွမ်းအား- 3dBm
- 2.4G ကြိုးမဲ့ သိုင်းထုတ်လွှတ်မှု- GFSK

အတိုင်းအတာများ-

- အရွယ်အစား (အလျား x အမြင့် x အနံ)- ၉၀၀ x ၆၂ x ၆၇ မီလီမီတာ / ၃၅.၄ လက်မ x ၂.၄၄ လက်မ x ၂.၆ လက်မ (အသံဘား)၊ ၂၀၀ x ၄၀၉ x ၂၈၀ မီလီမီတာ / ၇.၈၇ လက်မ x ၁၆.၁ လက်မ x ၁၁ လက်မ (ဝုဗာအသေး)
- အလေးချိန်- ၁.၉ ကီလိုဂရမ် (အသံဘား)၊ ၅.၆ ကီလိုဂရမ် (ဝုဗာ)
- ထုပ်ပိုးမှု အတိုင်းအတာများ (အလျား x အမြင့် x အနံ)- ၉၉၀ x ၂၃၀ x ၄၀၀ မီလီမီတာ / ၃၈.၉၈ လက်မ x ၉.၀၆ လက်မ x ၁၅.၇၅ လက်မ
- ထုပ်ပိုးမှုအလေးချိန် (စုစုပေါင်းအလေးချိန်)- ၉.၇ ကီလိုဂရမ်

**HE****מפרט כללי:**

- אספקת חשמל: 100-240V AC, ~50/60Hz
- הספק מוצא כולל של הרמקולים (מקסימום ב-1% THD): 380 W
- הספק מוצא כולל של מקרן קול (מקסימום ב-1% THD): 90 W x 2
- הספק מוצא כולל של סאב-וופר (מקסימום ב-1% THD): 200 W
- תמור סאונדבר: 2x דרייבר Racetrack (90 x 90 מ"מ) + 1.25 x 2 אינץ' טוויטר
- תמור סאבופר: 6.5 אינץ', סאב אלחוט
- צריכה במצב המתנה: > 0.5 W
- טמפרטורת פעולה: 0°C-45°C

מפרט HDMI:

- כניסת וידאו HDMI: 1
- יציאת וידאו HDMI (עם ערוץ החזרת שמע משופר, eARC): 1
- גרסת HDMI HDCP: 2.3

מפרט שמע:

- רגובת תדר: 20 kHz - 40Hz
- 96dB SPL מרבי
- כניסת שמע: 1 אופטית, Bluetooth, USB (פלייקב ב-USB זמין בגרסת ארה"ב. לגרסאות אחרות USB הוא לשירות בלבד.)

מפרט USB (השמעת שמע מיוחדת לגרסה האמריקאית בלבד):

- יציאת USB: סוג A
- דירוג USB: 0.5 A / 5 VDC

מפרט אלחוט:

- גרסת Bluetooth: 5.1
- פרופיל Bluetooth: A2DP V1.3, AVRCP V1.5
- טווח תדרים של Bluetooth: 2400-2483.5MHz
- הספק שידור מרבי של Bluetooth: פחות מ-0dBm (EIRP)
- אפנון Bluetooth: π/4 DQPSK, GFSK
- טווח תדרים אלחוט: 2.4G: 2400-2483MHz
- הספק שידור מרבי: 2.4G: 3dBm
- אפנון אלחוט: 2.4G: GFSK

מידות:

- מידות (רוחב x גובה x עומק): 900 x 67 x 62 מ"מ / 35.4 x 2.6 x 2.44 אינץ' (סאונדבר); 200 x 280 x 200 מ"מ / 7.87 x 11 x 16.1 אינץ' (סאונדוופר)
- משקל: 1.9 ק"ג (סאונדבר), 5.6 ק"ג (סאונדוופר)
- מידות האריזה (רוחב x גובה x עומק): 900 x 230 x 400 מ"מ / 38.98 x 9.06 x 15.75 אינץ'
- משקל האריזה (ברוטו): 9.7 ק"ג

AR**המוספים העامة:**

- مصدر الإمداد بالطاقة: 100 - 240 فولت تيار متردد، 50/60 هرتز
- إجمالي قدرة خرج السماعه (إجمالي التشوه التوافقي 1% بحد أقصى): 380 واط
- قدرة خرج العارضة الصوتية (إجمالي التشوه التوافقي 1% بحد أقصى): 2 × 90 واط
- إجمالي قدرة خرج مضخم الصوت (إجمالي التشوه التوافقي 1% بحد أقصى): 200 واط
- محول العارضة الصوتية: 2 × محرك مضماري (90×48) مم + 2 × 1.25 ميجاهرتز بوصة
- محول مضخم الصوت: مضخم صوت لاسلكي 6.5 بوصة
- استهلاك الطاقة في وضع الاستعداد: > 0.5 واط
- درجة حرارة التشغيل: من صفر إلى 45 درجة مئوية

مواصفات HDMI:

- مدخل فيديو HDMI: 1
- مخرج فيديو HDMI (بتقنية قناة إرجاع الصوت المحسنة (eARC): 1
- إصدار HDMI HDCP: 2.3

المواصفات الصوتية:

- استجابة التردد: 40 هرتز - 20 كيلو هرتز
- مستوى ضغط الصوت الأقصى: 96 ديسيبل
- دخل الصوت: 1 بصري، بلوتوث، USB (يتوفر التشغيل عبر منفذ USB في إصدار الولايات المتحدة. بالنسبة للإصدارات الأخرى، منفذ USB مخصص للصيانة فقط.)

مواصفات USB (تشغيل الصوت للإصدار الأمريكي فقط):

- منفذ USB: النوع A
- تصنيف منفذ USB: 5 فولت تيار مباشر، 0.5 أمبير

مواصفات التوصيل اللاسلكي:

- إصدار البلوتوث: 5.1
 - ملف تعريف البلوتوث: AVRCP V1.5, A2DP V1.3
 - نطاق تردد البلوتوث: 2400 - 2483.5 ميجاهرتز
 - قدرة الإرسال القصوى الخاصة بالبلوتوث: أقل من 0 ديسيبل ميلي واط (EIRP)
 - تضمين البلوتوث: π/4 DQPSK, GFSK
 - نطاق التردد اللاسلكي: 2.4G
 - 2400 - 2483 ميجا هرتز
 - قدرة الإرسال القصوى الخاصة بـ 2.4G: 3 ديسيبل ميلي واط
 - تضمين لاسلكي 2.4 جيجا: GFSK
- الأبعاد:**
- الأبعاد (العرض × الارتفاع × العمق): 900 × 62 × 67 مم / 35.4 بوصة × 2.44 بوصة × 2.64 بوصة (العارضة الصوتية); 200 × 280 × 200 مم / 7.87 بوصة × 16.1 بوصة × 11 بوصة (مضخم الصوت)
 - الوزن: 1.9 كجم (العارضة الصوتية); 5.6 كجم (مضخم الصوت)
 - أبعاد العبوة (العرض × الارتفاع × العمق): 990 × 230 × 400 مم / 38.98 بوصة × 9.06 بوصة × 15.75 بوصة
 - وزن العبوة (الوزن الإجمالي): 9.7 كجم

Este produto está homologado pela Anatel, de acordo com os procedimentos regulamentados para avaliação da conformidade de produtos para telecomunicações e atende aos requisitos técnicos aplicados.

Para maiores informações, consulte o site da Anatel – www.anatel.gov.br

Este equipamento não tem direito à proteção contra interferência prejudicial e não pode causar interferência em sistemas devidamente autorizados.

Atenção: conforme lei brasileira nº 11.291, a exposição prolongada a ruídos superiores a 85dB pode causar danos ao sistema auditivo.

Активная акустическая система

Изготовитель: Харман Интернешнл Индастриз Инкорпорейтед, США, 06901 Коннектикут, г.Стэмфорд, Атлантик Стрит 400, офис 1500

Сделано в Китае

Импортер: ООО "ХАРМАН РУС СиАйЭс", Россия, 127018, г.Москва, ул. Двинцев, д.12, к. 1

Гарантийный период: 1 год

Срок службы: 5 лет

Информация о сервисных центрах: www.harman.com/ru

Техническая поддержка: 8 (800) 700 0467

Организация, уполномоченная на принятие претензий потребителей: ООО "ХАРМАН РУС СиАйЭс"

Товар сертифицирован

Дата изготовления устройства определяется по двум буквенным обозначениям из второй группы символов серийного номера изделия, следующих после разделительного знака «-».

Кодировка соответствует порядку букв латинского алфавита, начиная с января 2010 года: 000000-МУ0000000, где «М» - месяц производства (А - январь, В - февраль, С - март и т.д.) и «У» - год производства (А - 2010, В - 2011, С - 2012 и т.д.).



FR

Cet appareil,
ses accessoires
et cordons
se recyclent

REPRISE
À LA LIVRAISON



OU

À DÉPOSER
EN MAGASIN



OU

À DÉPOSER
EN DÉCHÈTERIE



Points de collecte sur www.quefairedemesdechets.fr





The Bluetooth® word mark and logos are registered trademarks owned by Bluetooth SIG, Inc. and any use of such marks by HARMAN International Industries, Incorporated is under license. Other trademarks and trade names are those of their respective owners.



The terms HDMI, HDMI High-Definition Multimedia Interface, HDMI trade dress and the HDMI Logos are trademarks or registered trademarks of HDMI Licensing Administrator, Inc.



Dolby, Dolby Atmos, and the double-D symbol are registered trademarks of Dolby Laboratories Licensing Corporation. Manufactured under license from Dolby Laboratories. Confidential unpublished works. Copyright © 2012-2021 Dolby Laboratories. All rights reserved.

